

R.G.E. N° 155/2023
PESCAROLO ED UNITI (CR)
VIA GOSUE' CARDUCCI N° 3-5

FASCICOLO FOTOGRAFICO

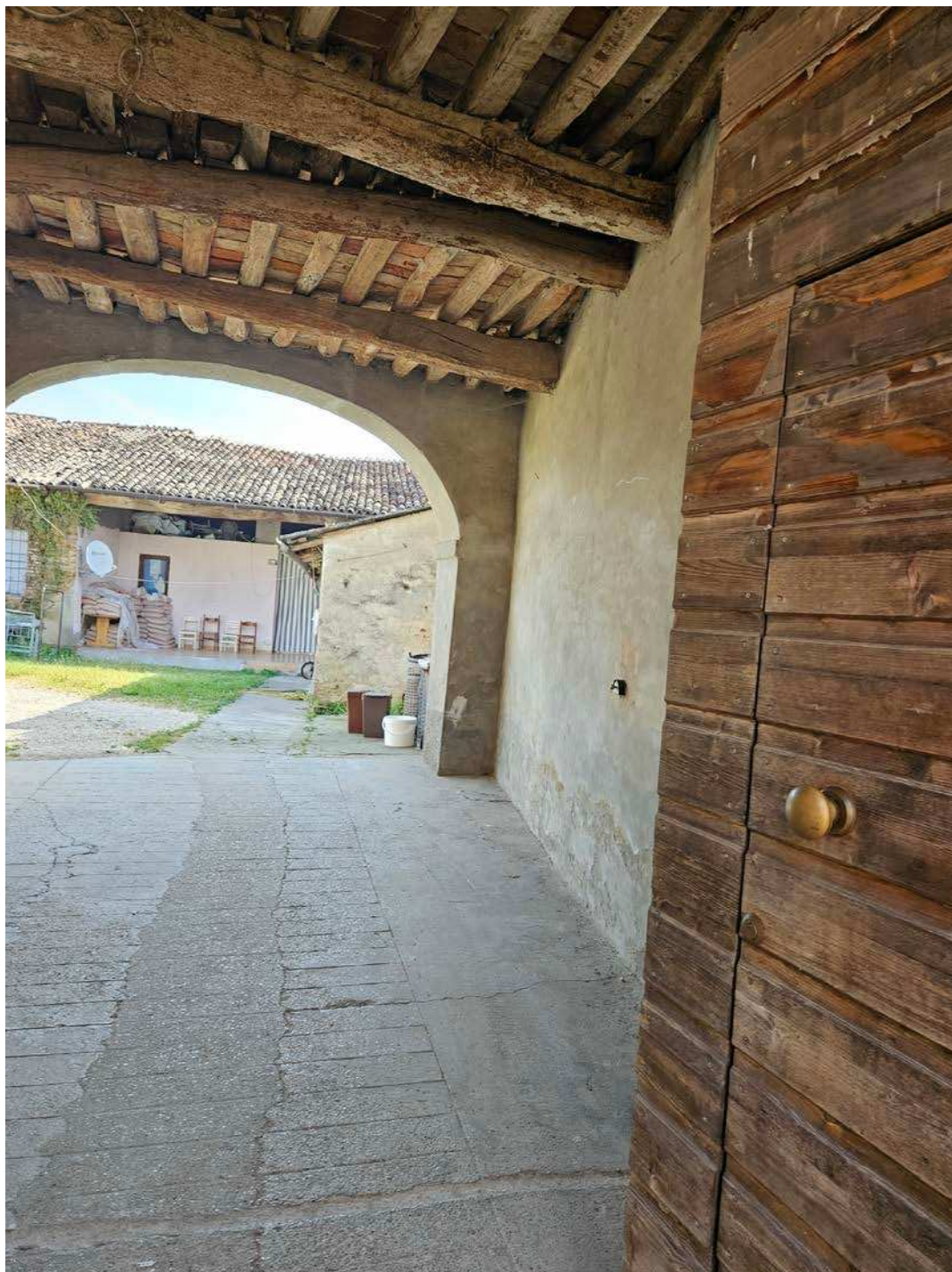
**PROSPETTO VERSO LA VIA
CARDUCCI**



PARTICOLARE DELL'ANDRONE CARRAIO



VISTA DEI RUSTICI DALL'ANDRONE CARRAIO



PARTICOLARE DEL SOLAIO DELL'ANDRONE CARRAIO IN PRECARIE CONDIZIONI STATICHE
COSTITUENTE IL PAVIMENTO DEL LOCALE AL PIANO PRIMO





PROSPETTO DELL'ABITAZIONE DAL CORTILE INTERNO COMUNE



PARTICOLARE DELLA CUCINA IN CUI SI VEDE LA PORTA DI INGRESSO TAMPONATA



PARTICOLARE DEL LOCALE SOGGIORNO





PARTICOLARE DEL CORRIDOIO



PARTICOLARE DEL VANO SCALA PER L'ACCESSO AL PIANO SUPERIORE



PARTICOLARE DEL SERVIZIO IGIENICO AL PIANO TERRENO







PARTICOLARE DEI SERRAMENTI





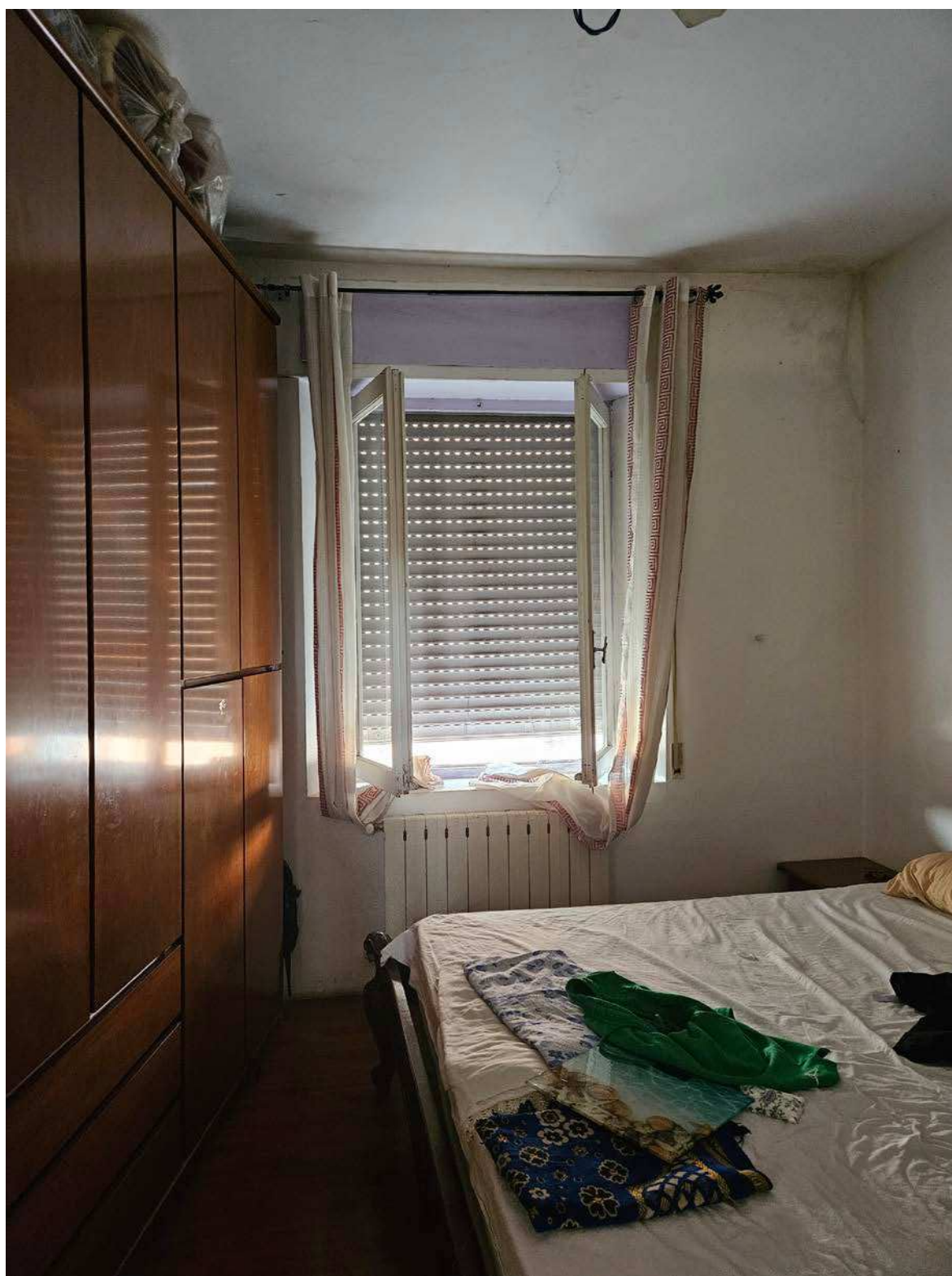
PARTICOLARE DEL LOCALE SOGGIORNO







PARTICOLARE DEL LOCALE NOTTE AL PIANO PRIMO



PARTICOLARE DEL LOCALE NOTTE CON PRESENZA DI BAGNATURA A CARICO DEL SOLAIO





PARTICOLARE DEI SERRAMENTI



PARTICOLARE DEL BAGNO AL PIANO PRIMO





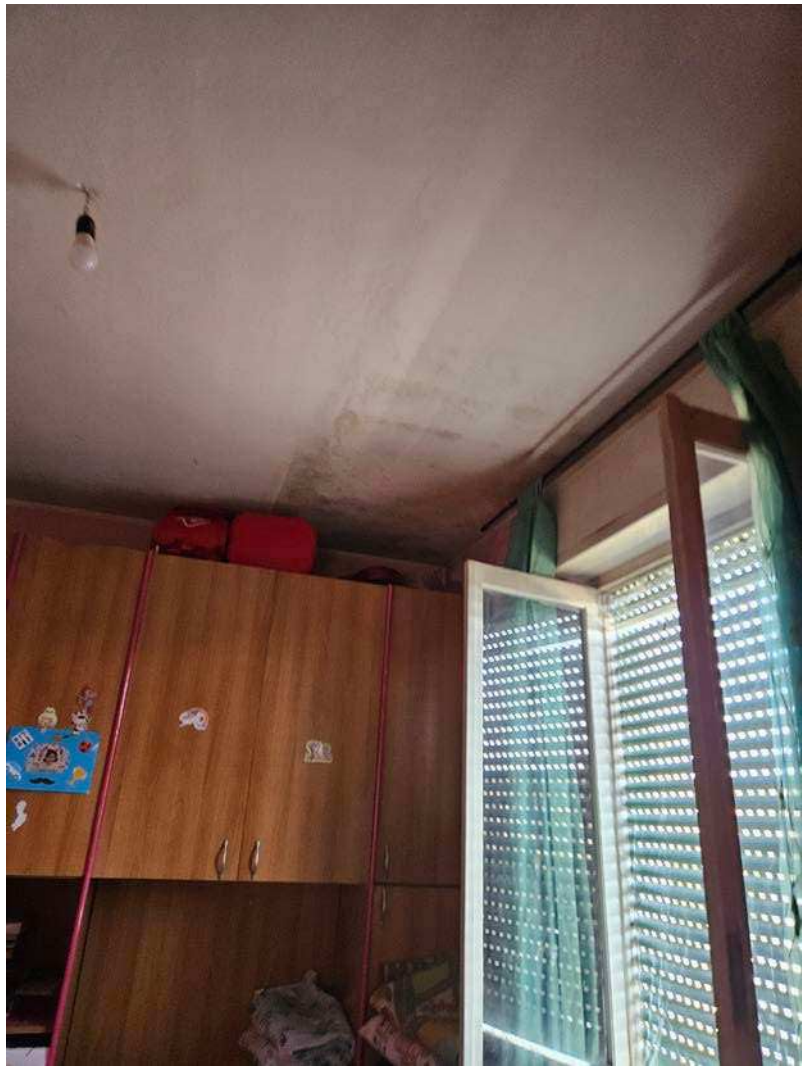


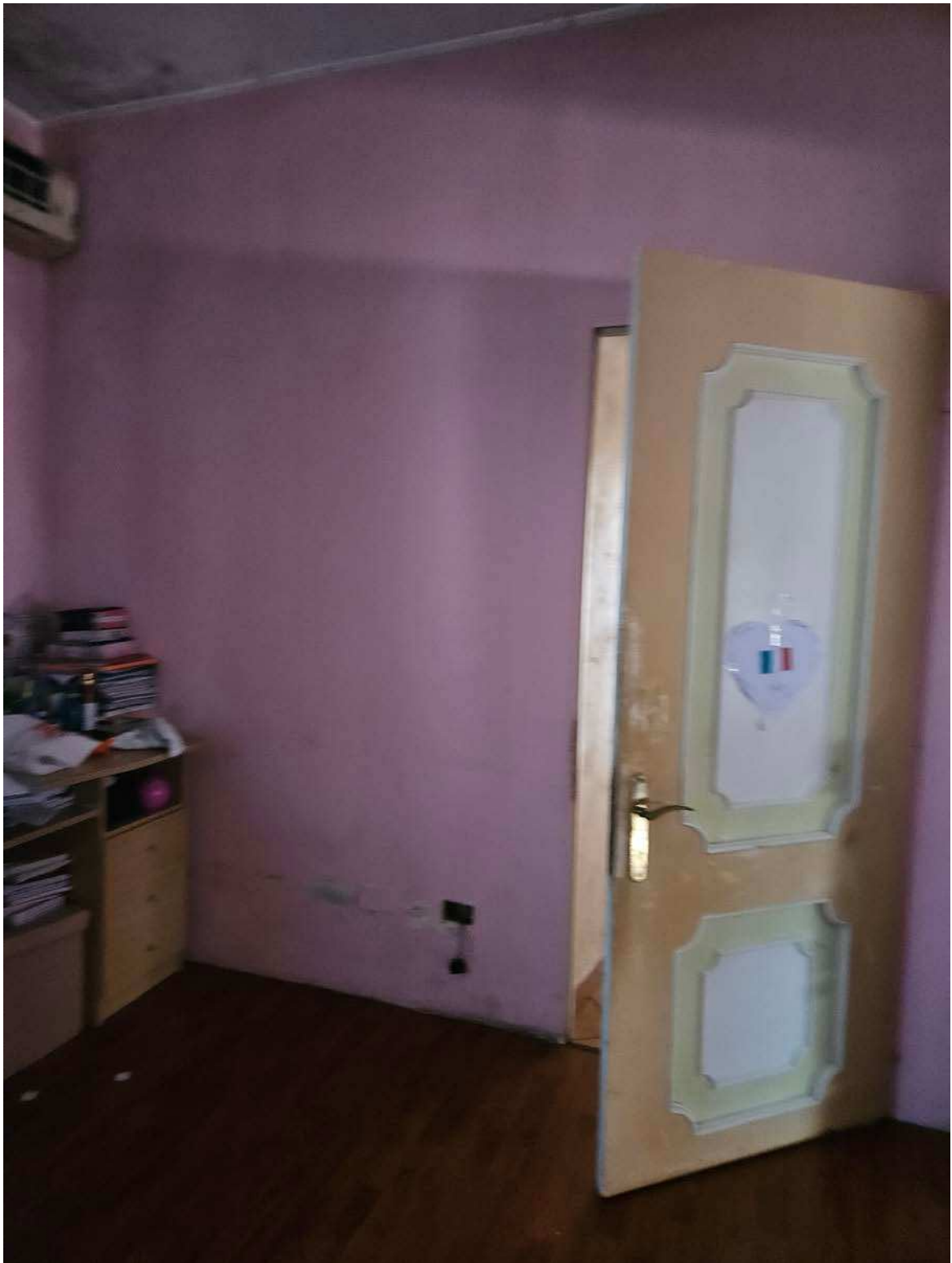




PARTICOLARE DELLA CAMERA DA LETTO DOVE SI EVINCE LA BAGNATURA A CARICO DEL SOLAIO







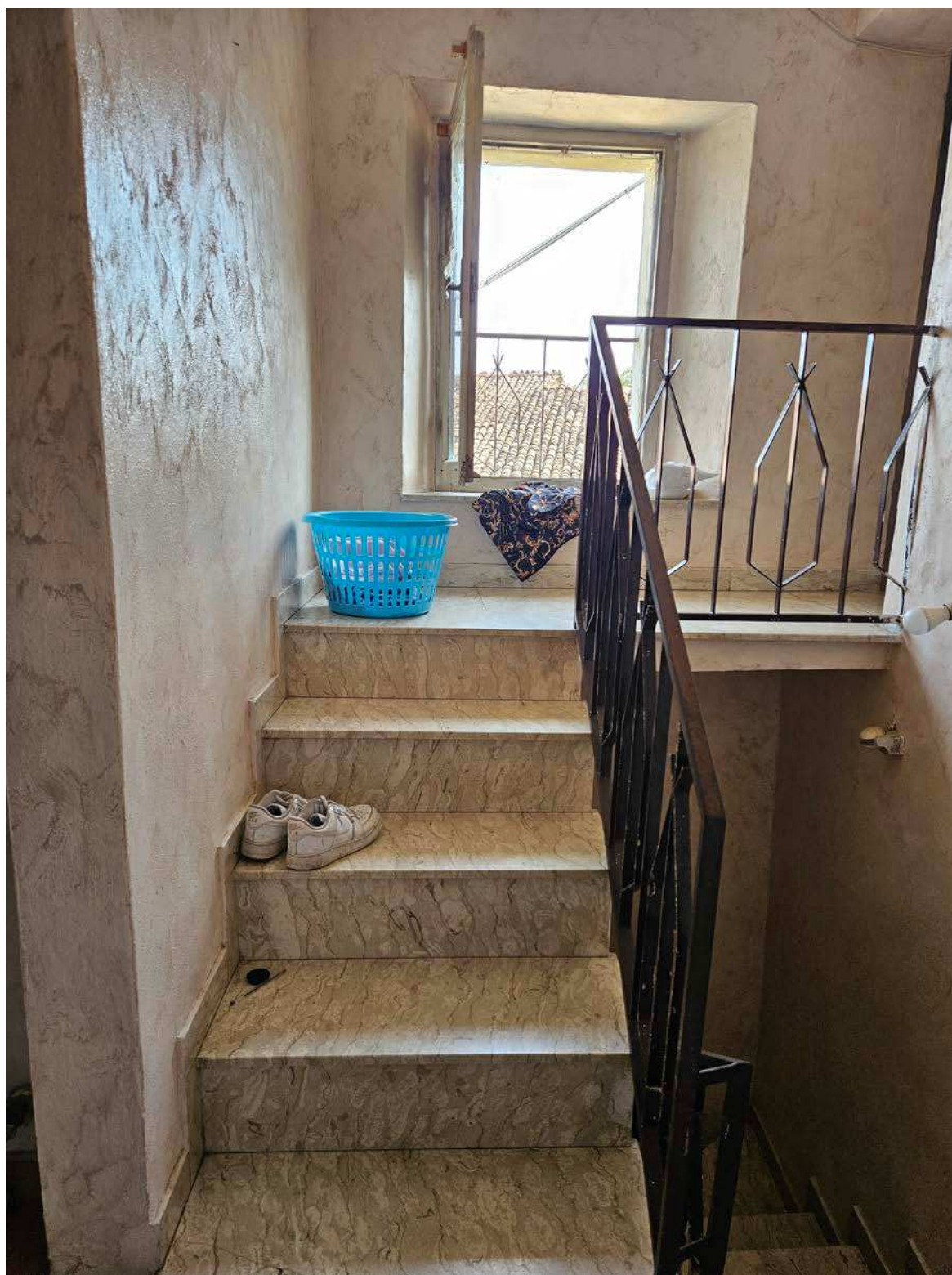
PARTICOLARE SECONDA CAMERA DA LETTO







PARTICOLARESCALA DI ACCESSO ALLA SOFFITTA



LOCALI SOTTOTETTO

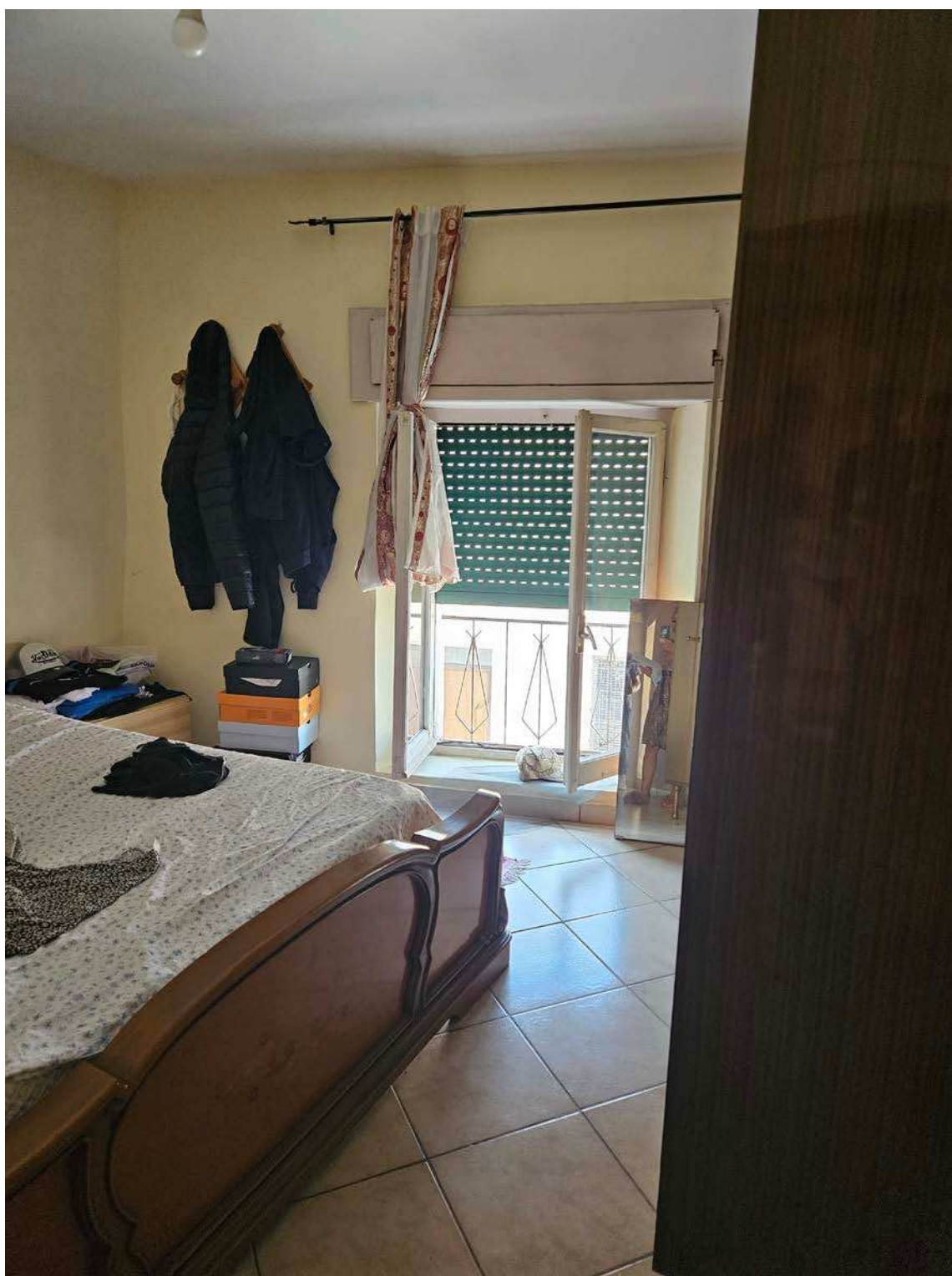




PARTICOLARE DEL SOLAIO DI SOTTOTETTO IN CUI SI EVINCONO LE INFILTRAZIONI DI
ACQUE METEORICHE



PARTICOLARE DEL LOCALE SOTTOTETTO AD USO STANZA DA LETTO



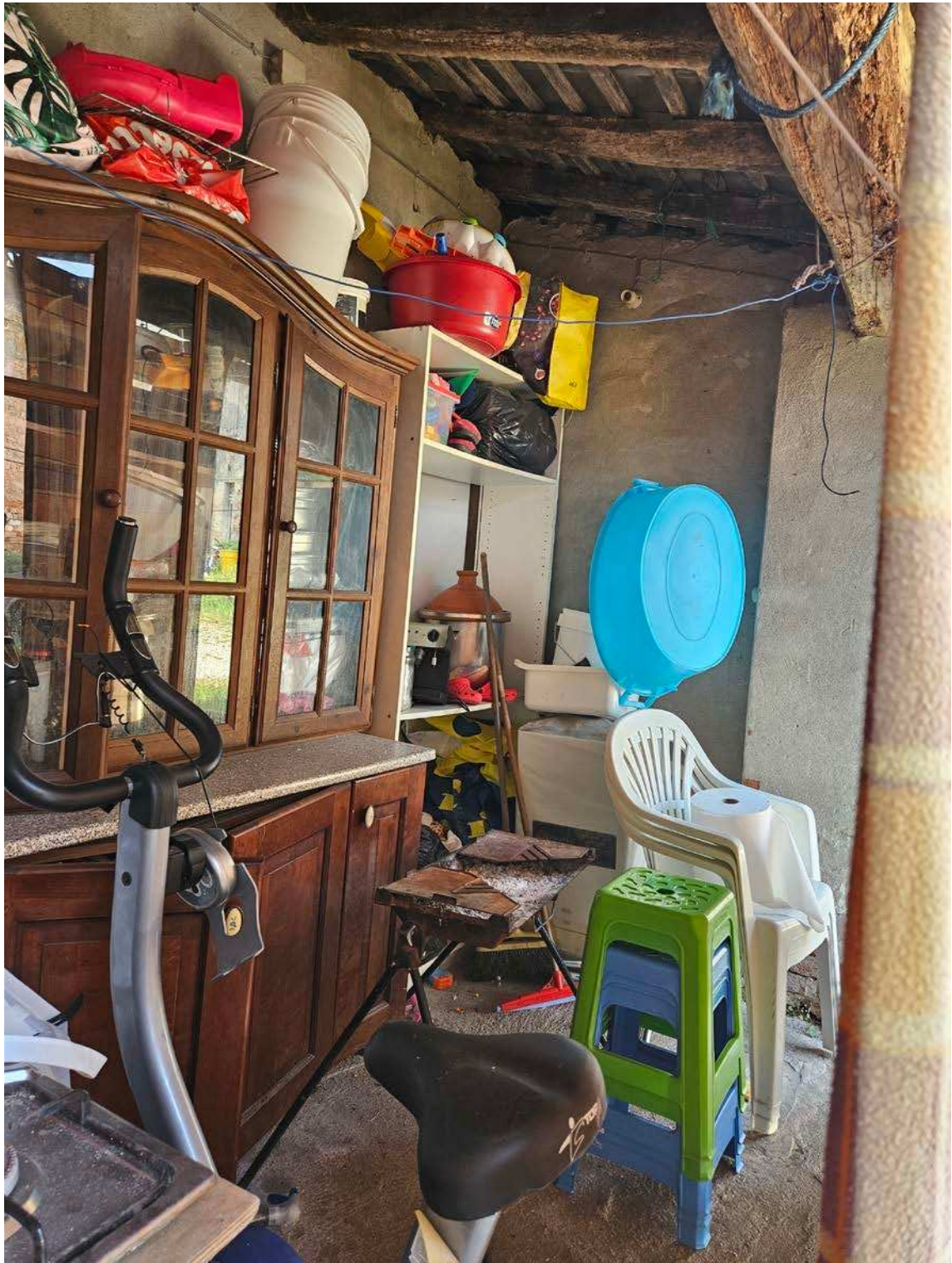


PARTICOLARE DEI RUSTICI POSTI NEL CORTILE COMUNE





RUSTICI EX POLLAIO



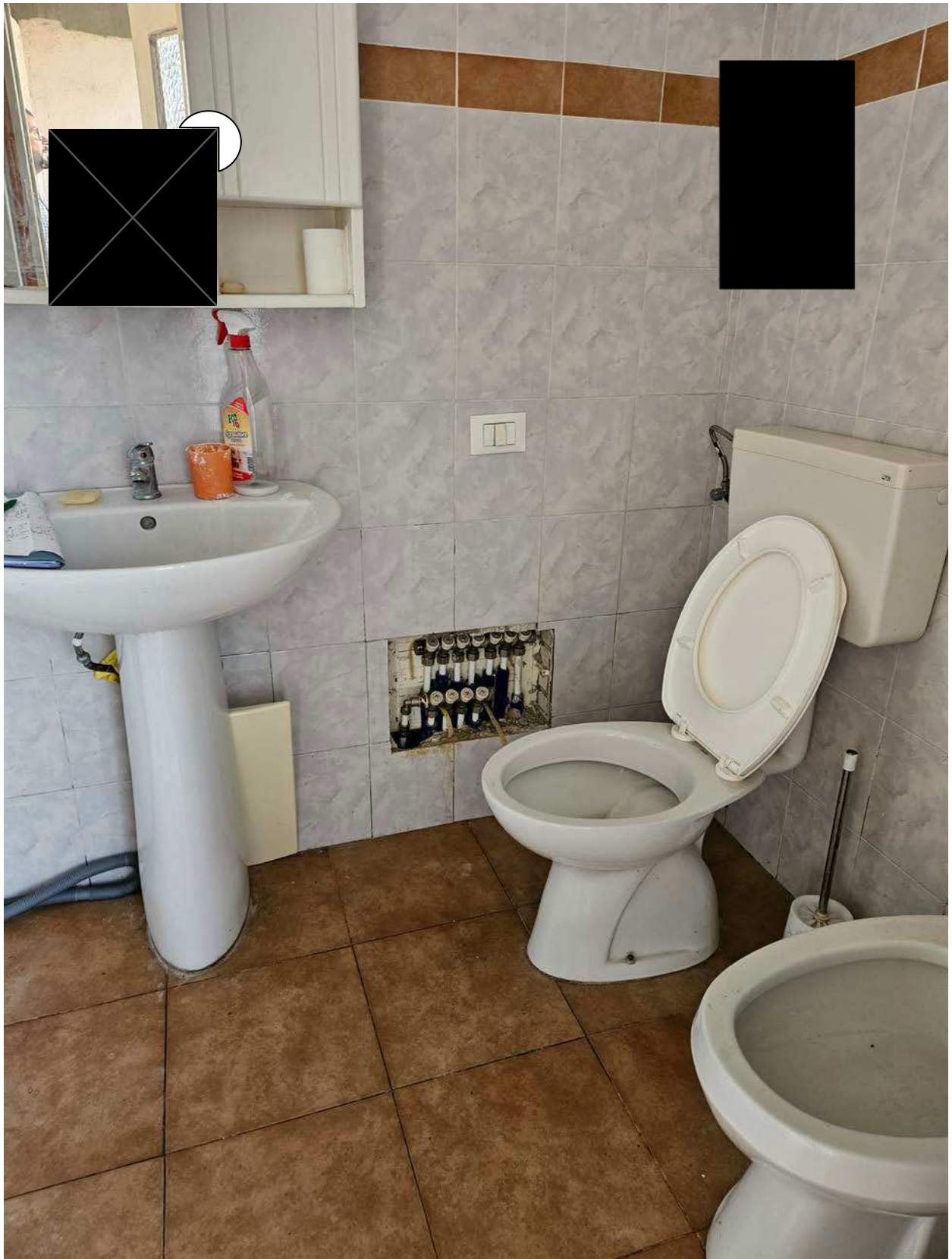
RUSTICI CON LEGNAIA POSTI SUL FONDO DEL CORTILE INTERNO





BAGNO RICAVATO DALLA COSTRUZIONE ABUSIVA AL DI SOTTO DEL PORTICO







CORPO COSTITUENTE IL BAGNO



LOCALI INTERNI AL RUSTICO







